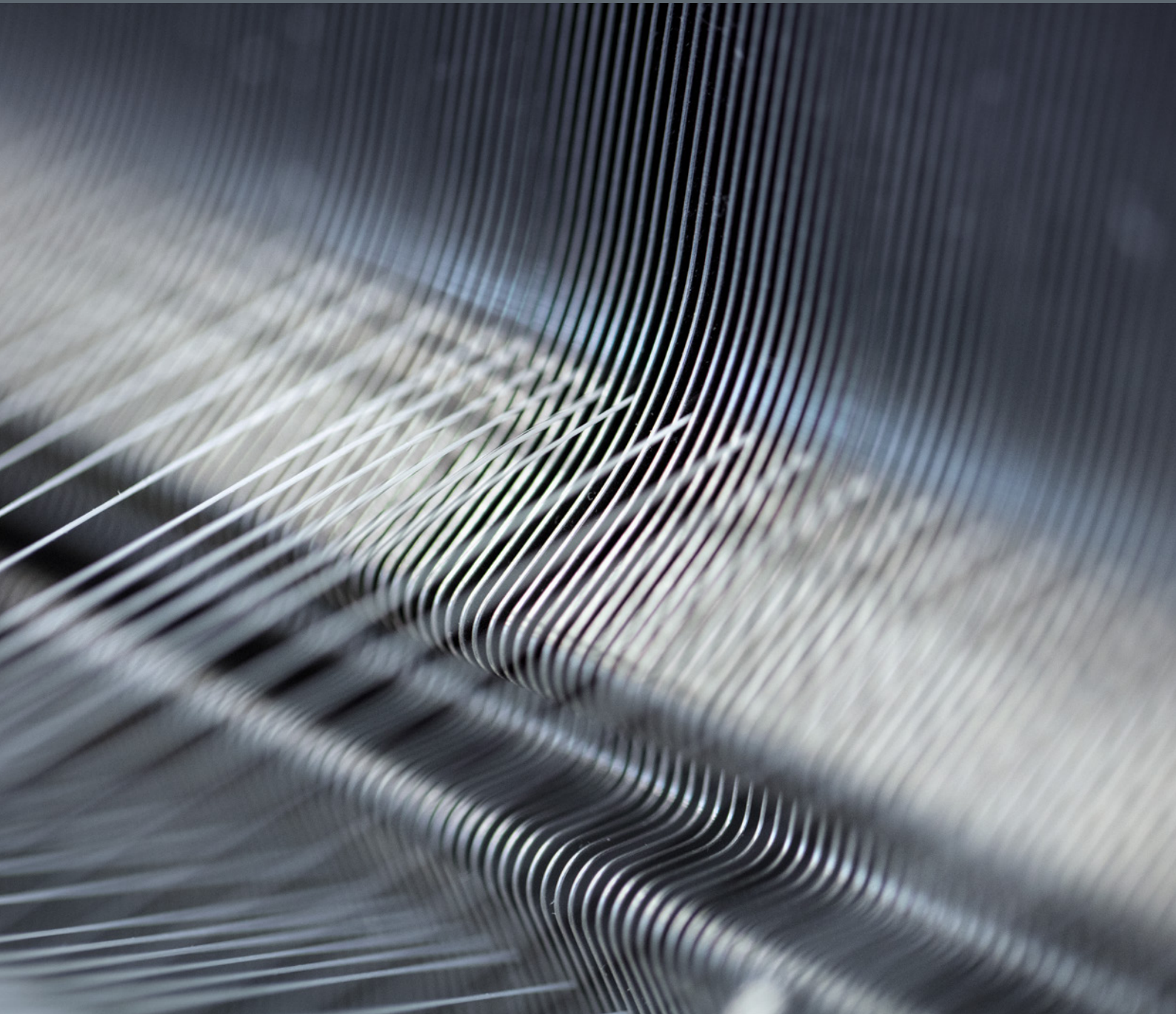


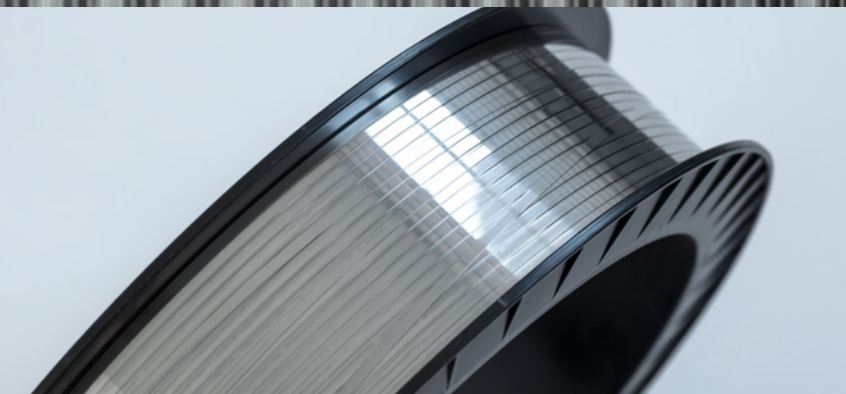
# Su socio para la tejeduría

Peines de Steven: la clave del éxito



## Precisión y calidad desde hace más de 150 años

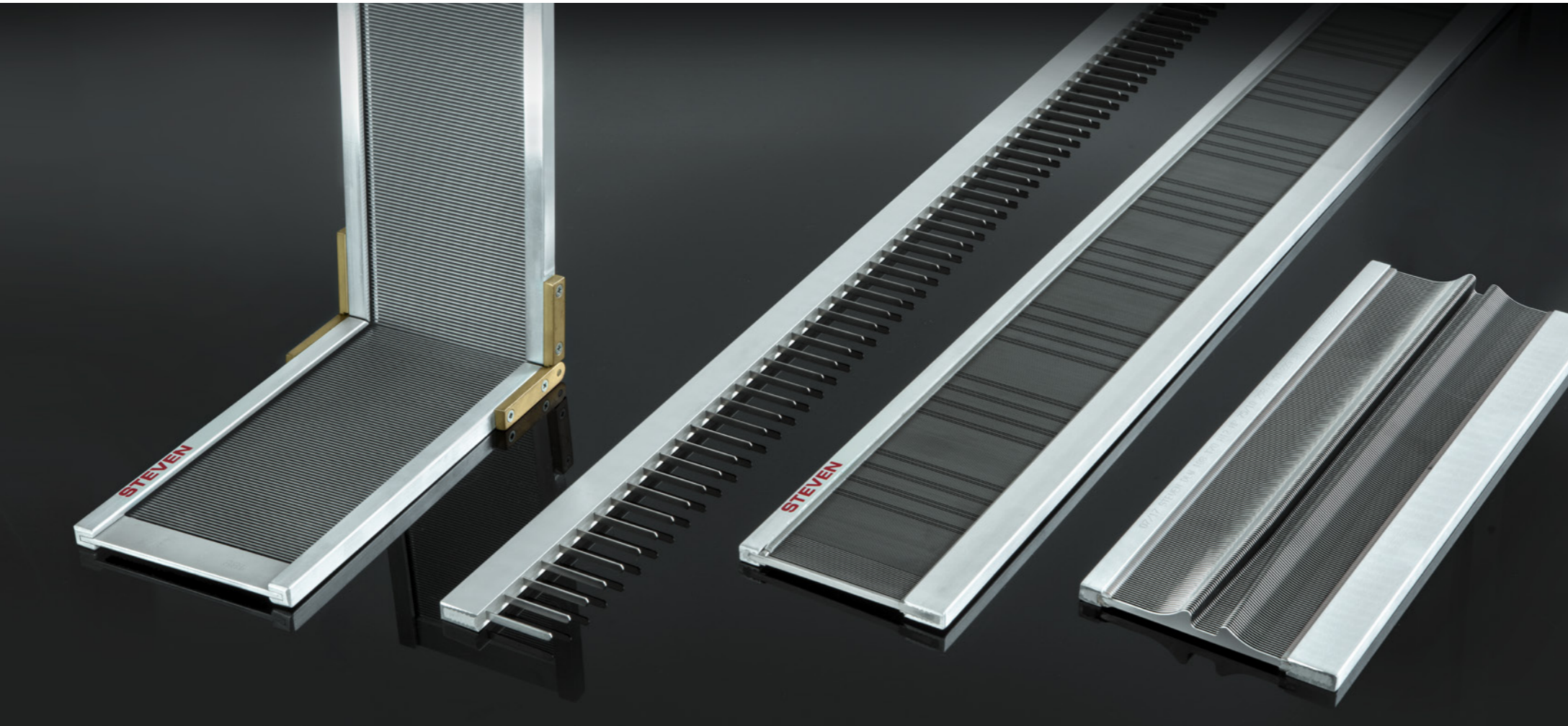
Nuestra experiencia en aplicaciones, combinada con sus ideas, amplía los límites de lo posible. Los métodos de producción más modernos, en combinación con el material de alta calidad y empleados cualificados y experimentados permiten la producción de peines de alta precisión y la mayor calidad. Asimismo le aseguran procesos de fabricación robustos en las aplicaciones más exigentes.



## La sutil diferencia para su éxito

Generalmente la importancia del material utilizado no se muestra de forma aparente, como es el caso en la yuxtaposición entre un peine histórico y un peine de patrón moderno. No obstante, aunque resulte casi imperceptible, la dureza, la elasticidad, la superficie y el redondeo del material utilizado influyen considerablemente en la calidad y la productividad de su proceso textil.

Steven fabrica peines de acero inoxidable de alta calidad. Para mejorar la vida útil y la estabilidad, le recomendamos peines para máquinas de tejer de inserción neumática y peines planos hechos con acero reforzado. Ofrecemos un pulido especial optimizado con la denominación HP para hilos especialmente delicados y tejidos exigentes.



## Nuestra gama de productos

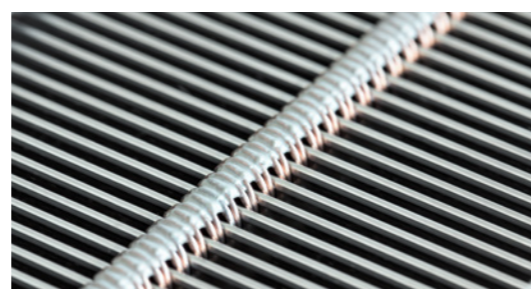
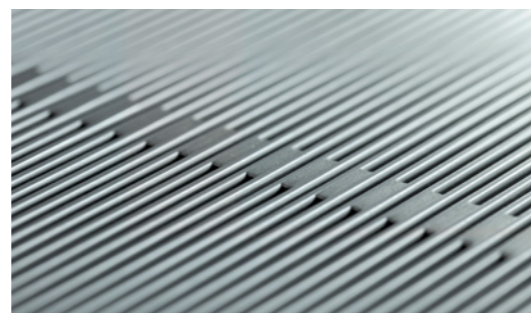
Peine perfilado, peine perfilados doble, peine perfilado con entrada cónica, peine doble/peine doble mochila, peine agua, peines urdidores de cruces y para urdidoras seccionales, peines extendibles, peines encoladoras, peine reunidora.

Además, Steven ofrece a sus clientes servicios de limpieza y reparación para peines, así como la comprobación y el ajuste de la presión dinámica.

## Peines de Steven: su secreto para obtener calidad y productividad

### Le tomamos el pulso a su negocio

Durante el proceso de tejer ningún otro componente tiene tanto contacto directo con su producto final como el peine textil. Cuando sostiene en las manos el tejido terminado, nuestros peines ya han tocado cada urdimbre y trama. Los peines de Steven se aseguran de que miles de urdimbres y tramas puedan entretorse sin complicaciones en un tejido con un patrón perfecto. Nuestra gran influencia sobre su calidad y rentabilidad constituyen un requisito y una responsabilidad para nosotros. Remeter, tejer y listo: nuestro objetivo son sus éxitos.



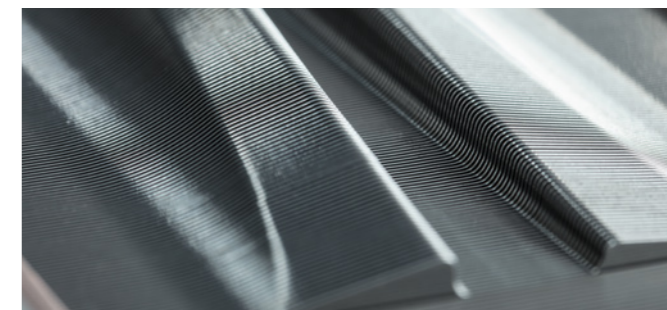
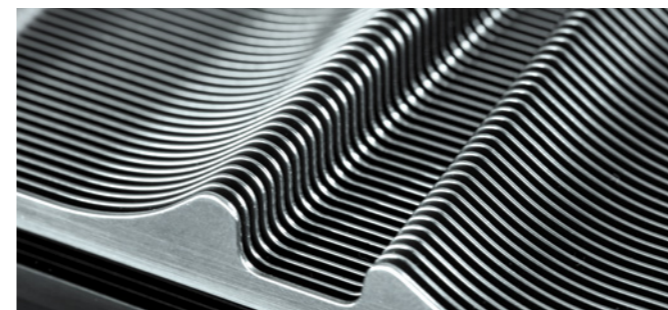
### Peines de Steven: calidad mediante homogeneidad

Su tejido define nuestro producto: Determina la cantidad de dientes, la anchura de trabajo y el espesor del alambre. Una vez definida, se mantiene uniformemente la separación a lo largo de toda la anchura del peine, diente a diente, hueco a hueco, peine a peine.

La homogeneidad es el distintivo de calidad de nuestros peines. La conseguimos utilizando el material más preciso para los dientes y el alambre de muelle junto a la tecnología de unión por peine más moderna. Una vez se haya llevado a distancia, fijamos el peine con Steven Pox, una resina epoxídica exclusiva para Steven que combina durabilidad y amortiguación.



## Peines perfilados Steven – con presión hacia el éxito



### Presión neumática constante a lo largo del peine

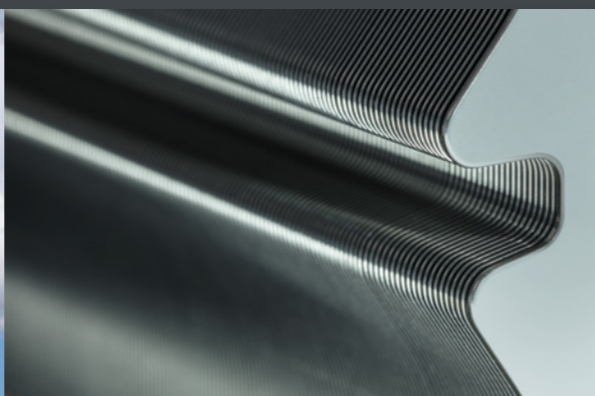
El ámbito de trabajo de los peines a chorro de aire es el canal de aire: aquí el hilo de trama se desliza por un colchón de aire desde el principio de la urdimbre hasta el final. Una presión dinámica uniforme a lo largo de toda la anchura del peine resulta decisiva para que el peine textil funcione a la perfección. Por ello, la presión dinámica de cada peine a chorro de aire se ajusta mediante dispositivos desarrollados específicamente para ello, que se entregan con el protocolo de presión dinámica correspondiente. Ajustamos para usted la presión dinámica siguiendo las especificaciones del fabricante del telar mecánico o conforme al valor que desee. Al hacerlo, también son posibles evoluciones de presión a lo largo de la anchura del peine.

### Dientes finamente pulidos con redondez perfecta en los bordes

Los dientes del peine perfilado separan los urdimbres individuales: Durante el proceso de tejer, los hilos de urdimbre se deslizan por las superficies y los bordes de los dientes del peine. Cada hilo de trama se golpea en la zona del túnel con el borde del tejido. Por esta razón, la redondez y el pulido del diente del peine son factores decisivos para la calidad de su tejido. Steven ofrece un pulido especial optimizado de dientes y el canal de aire con la denominación HP para hilos especialmente delicados y tejidos exigentes.

### Entrada cono y bi-cono

Para el tejido por aire con más de dos diferentes hilos de trama ofrecemos de forma opcional entradas cónicas para los peines perfilados de Steven. En función del número de hilos de trama, pueden utilizarse entradas cónicas entre 20 y 90 mm. Para cordón de neumático son posibles tolvas simétricas con 100 mm ambos lados del peine. Steven ofrece entradas bicónicas para urdimbres con salto elevado. Utilizamos material reforzado de serie también para la producción de entradas. Utilizamos entradas y pulidos especiales con la denominación HP para hilos exigentes y delicados.



## La separación es una cuestión crucial

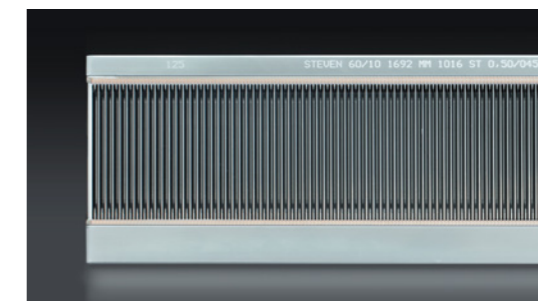
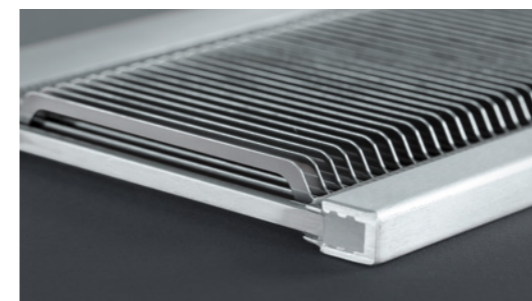
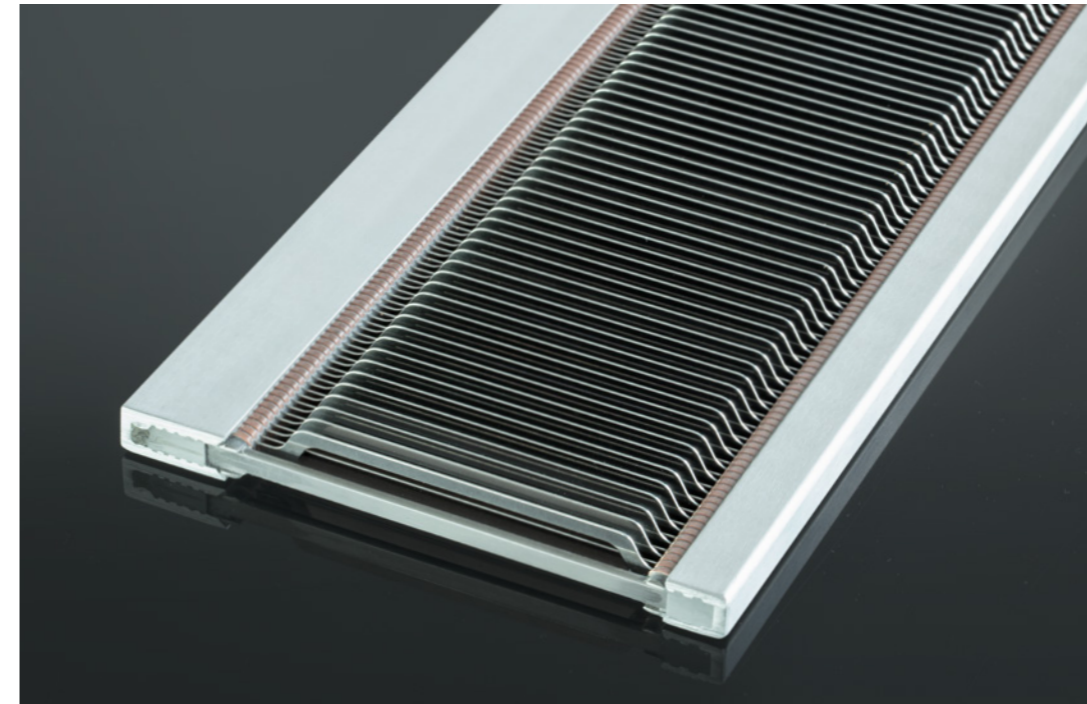
### Peines para diseños y peines graduados

Un distintivo decisivo de los peines es el mantenimiento homogéneo de la separación uniforme a lo largo de todo el peine. No obstante, en determinados casos de aplicación se desea justo lo contrario.

Con este fin, para los peines graduados Steven ofrece la posibilidad de modificar la división a lo largo de todo el peine con la misma resistencia del muelle hasta 10 orificios cada 10 cm.

Mediante la combinación de varias resistencias del muelle puede desplegarse aún más la división.

En el caso de peines para diseños se crean diferentes divisiones de forma repetitiva. Por lo general esto sucede variando la cantidad de enrollados del muelle con la misma resistencia del mismo. Pueden crearse tantos diseños como se desee.



## Si es doble separa mejor

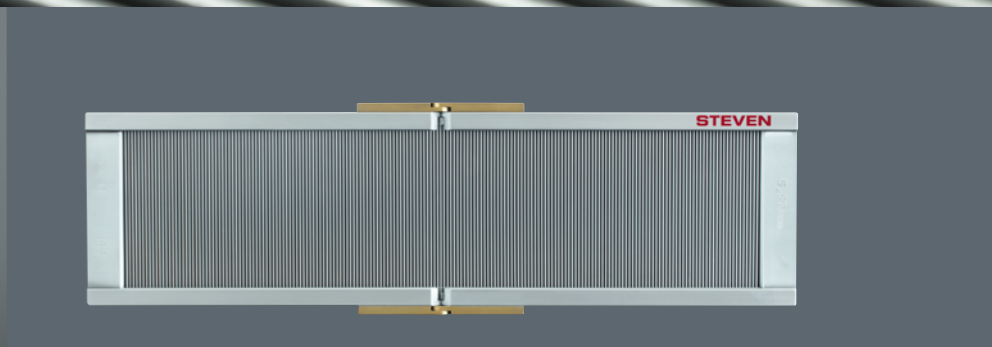
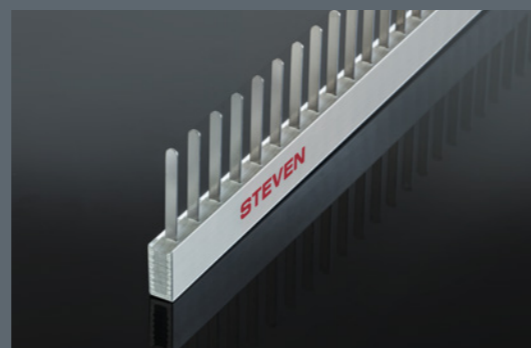
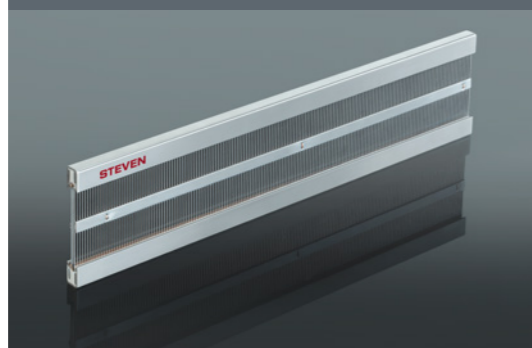
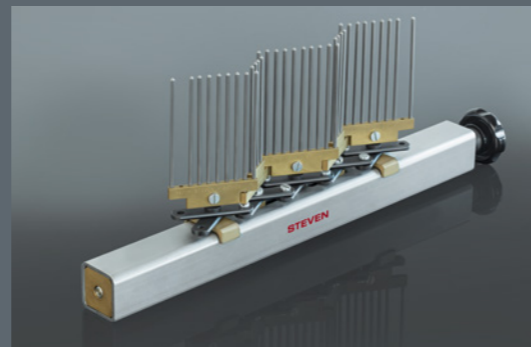
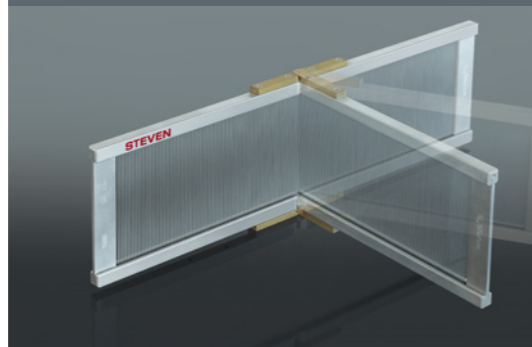
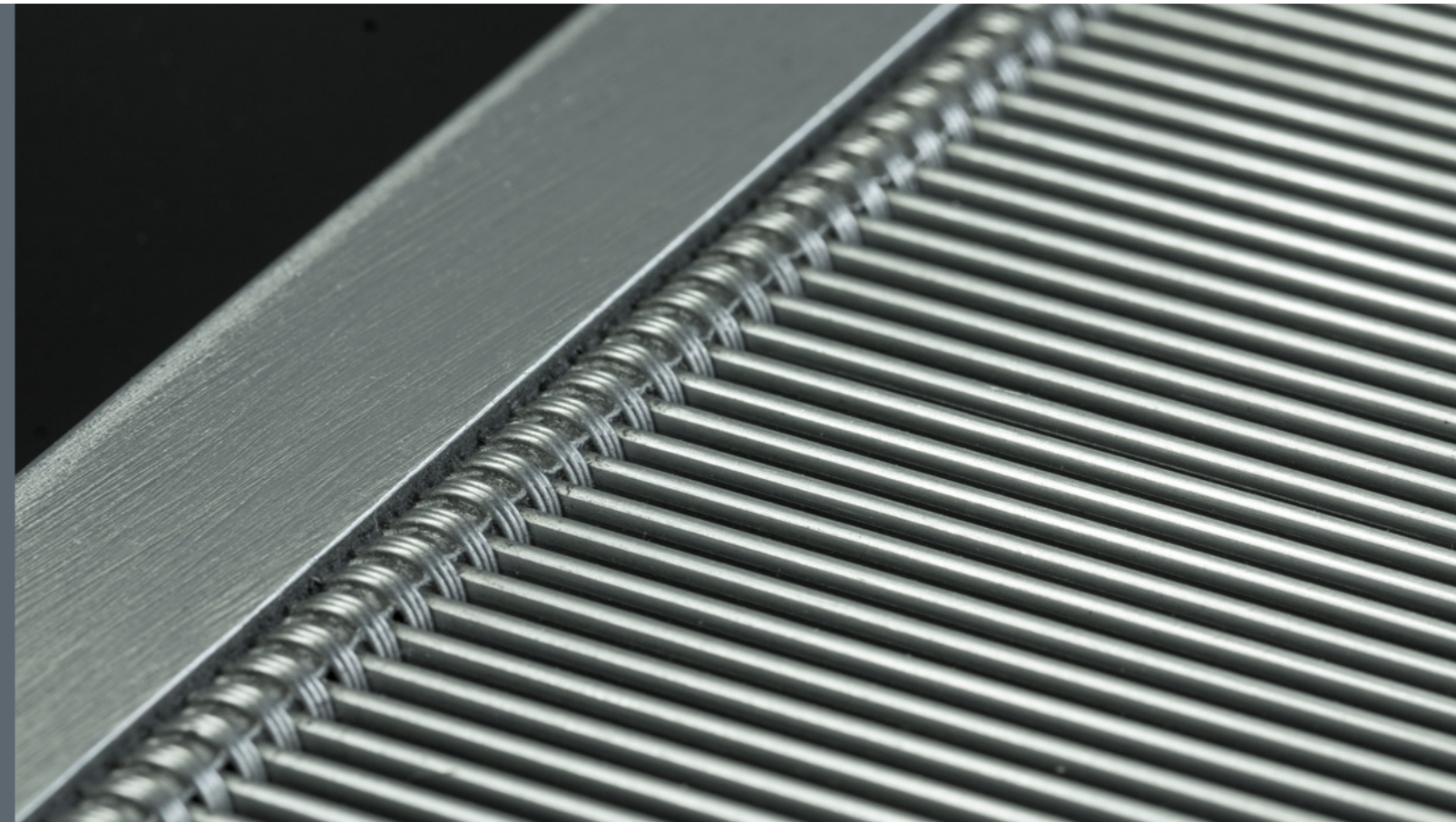
### Peines dobles y peines de doble mochila para telares de pinzas, telares de proyectil y telares de aire

Para la producción de tejidos con bucles terry y tejidos decorativos, así como para el procesamiento de hilados de fantasía, se utilizan peines dobles. Mediante la combinación de los tipos de hilo y densidad de trama más diferentes dentro de un artículo se producen diferentes alturas del tejido y se aplican las cargas más diversas con las pulsaciones completas del peine.

Los peines dobles permiten el uso de púas más gruesas en la parte frontal del peine. La desventaja asociada de la mala división de cuadrícula se compensa con las varillas de perfil más finas y flexibles en la parte posterior del peine. Para los peines perfilados se utilizan varillas de perfil tanto en la parte delantera del peine como en la trasera.

## Su socio en la preparación de urdimbres

Además de peines, Steven también ofrece productos para la preparación de urdimbres. Nuestros peines encoladoras, peines urdidores de cruces, peines de expansión se benefician de nuestros conocimientos recopilados durante la producción de peines. Son extremadamente respetuosos con los hilos y están diseñados para tener una vida útil prolongada. Se utilizan materiales de alta calidad para la producción.



### Necesidades del cliente

Somos su mejor contacto siempre que necesite soluciones individuales para peines y en la preparación de urdimbres.

**STEVEN Reeds GmbH**

Brookstraße 27

48607 Ochtrup, Deutschland

Tel. +49 2553 93750

Fax +49 2553 937520

info@steven.de

www.steven.de

